

## Saugkorb DIN 87160, Stahl verz.

*Suction strainer DIN 87160, steel galv.*

Art.Nr. 30.15.01

### Verwendungsbereich:

Saugkörbe dienen der Wasserentnahme. Die Schutzvorrichtung verhindert den Eintritt von Schmutzteilen und Fremdkörpern in den Förderstrom.

### Sonderausführungen:

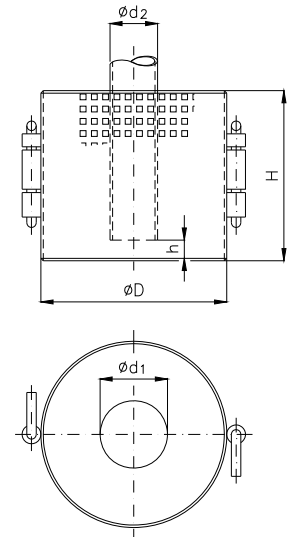
- ◇ Saugkorb aus X5CrNi18-10
- ◇ Andere Siebwerkstoffe und Maschenweiten

### Application:

Suction intake protection screens are fitted to pipes used to remove water. This protective equipment prevents soiling and foreign bodies from entering the pump flow

### Special design:

- ◇ Suction strainer material X5CrNi18-10
- ◇ Other filter materials and mesh sizes



Teil Part	Bezeichnung Name	Werkstoff nach DIN Material acc. to DIN	Werkstoff nach BS Material acc. to BS
	Saugkorb / suction strainer	Stahl / verz.	steel / galvanized

DN	$\varnothing D$	$\varnothing d_1$	$\varnothing d_2$	H	h	Perf.	$\approx$ kg
40	125	48	44,5	98	12	8,0	1,5
50	150	60	57	123	15	8,0	2,0
65	200	80	76	160,5	22	8,0	3,0
80	225	94	89	200	24	8,0	5,0
100	275	114	108	237,5	30	8,0	7,0
125	340	138	133	300	38	8,0	10,0
150	400	165	159	363,5	45	8,0	13,0
200	510	222	218	470	60	8,0	16,0
250	600	260	273	600	60	8,0	25,0
300	750	325	318	700	95	8,0	35,0
350	860	374	365	800	110	8,0	47,0