

## Flanschen-Eck-Vollhub-Sicherheitsventil, GS-C25/Niro mit geschlossener Haube, mit geschlossener Anlüftung

**Full lift safety valve, flanged, angle type, cast steel/stainless steel  
with closed bonnet, closed lifting device**

Nenndruck / Nominal pressure PN40

Art.Nr. 23.10.11

### Verwendungsbereich:

Geeignet zum Abblasen von Wasserdampf, neutralen Gasen und Dämpfen sowie Flüssigkeiten bis max. 450°C.

### Application:

Suitable for steam, neutral gases, vapours and liquids up to max. 450°C.

### Zulässige Betriebstemperaturen und -drücke:

bis 120°C	max. 40 bar
200°C	35 bar
250°C	32 bar
300°C	28 bar
350°C	24 bar
400°C	21 bar
450°C	18 bar

### Admissible temperatures and pressures:

up to 120°C	max. 40 bar
200°C	35 bar
250°C	32 bar
300°C	28 bar
350°C	24 bar
400°C	21 bar
450°C	18 bar

Bei Anfrage bzw. Bestellung bitte Ansprechdruck, Abblaseleistung sowie Art und Temperatur des Mediums angeben.

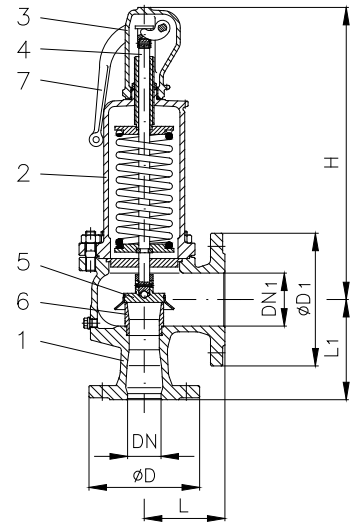
In case of inquiry resp.order please give us pressure of response, flow capacity and type and temperature of the medium.

### Sonderausführungen:

- ◇ Gehäuse aus EN-GJL-250, EN-GJS-400-18-LT
- ◇ Flansche nach JIS, ANSI auf Anfrage
- ◇ mit offener Anlüftung
- ◇ mit gasdichter Kappe
- ◇ mit Faltenbalg
- ◇ Spannschraube mit Sechskant
- ◇ Abstützpratzen gebohrt
- ◇ mit Sperrhülse
- ◇ mit Blockierschraube
- ◇ mit Hubbegrenzung
- ◇ mit Näherungsschalter
- ◇ mit Heizmantel
- ◇ mit Berstscheibe
- ◇ mit lösbarer Hubhilfe

### Special design:

- ◇ body material EN-GJL-250, EN-GJS-400-18-LT
- ◇ flanges acc. to JIS, ANSI on request
- ◇ with open lifting device
- ◇ with gastight cap
- ◇ with bellow
- ◇ adjusting bolt
- ◇ support tongues drilled
- ◇ with lock bush
- ◇ with test gag
- ◇ with lift limitation
- ◇ with proximity switch
- ◇ with heating jacket
- ◇ with rupture disc
- ◇ with removable lifting aid



Teil Part	Bezeichnung Name	Werkstoff nach DIN Material acc. to DIN	Werkstoff nach BS Material acc. to BS
1	Gehäuse / body	GP240 GH	B.S.1504:161:1964 Gr. B
2	Federhaube / spring cap	EN-GJS-400-18-LT	---
3	Kappe / cap	EN-GJS-400-18-LT	---
4	Spindel / stem	X20Cr 13	B.S.970:1955 EN 56 B
5	Kegel / disc	X39CrMo17-1	---
6	Sitz / seat	X6CrNiMo17-12-2	B.S.970:1955 EN 58 H
7	Hebel / lever	EN-GJS-400-18-LT	---

Flansch / flange PN40			Flansch / flange PN16						≈ kg
DN x DN1	Ø D	Ø k x n x Ø d1	Ø D1	Ø k x n x Ø d1	L	L1	H		
20 x 32	105	75 x 4 x 14	140	100 x 4 x 18	85	95	270	8,5	
25 x 40	115	85 x 4 x 14	150	110 x 4 x 18	100	105	280	10,0	
32 x 50	140	100 x 4 x 18	165	125 x 4 x 18	110	115	330	14,0	
40 x 65	150	110 x 4 x 18	185	145 x 4 x 18	115	140	390	20,0	
50 x 80	165	125 x 4 x 18	200	160 x 8 x 18	120	150	435	28,0	
65 x 100	185	145 x 8 x 18	220	180 x 8 x 18	140	170	545	40,0	
80 x 125	200	160 x 8 x 18	250	210 x 8 x 18	160	195	610	53,0	
100 x 150	235	190 x 8 x 22	285	240 x 8 x 22	180	220	690	80,0	
125 x 200	270	220 x 8 x 26	340	295 x 12 x 22	200	250	845	125,0	
150 x 250	300	250 x 8 x 26	405	355 x 12 x 26	225	285	890	165,0	