

Hydraulik-Impulsgeber für Schnellschlußventile, GG 25/Ms 58

mit hydraulischer Auslösung für max. 6 Ventile

Hydraulic pump unit station for quick closing valves, cast iron/Ms 58

with hydraulic release for max. 6 valves

- Art.Nr. 26.01.101** 1-fach / *single*
- Art.Nr. 26.01.102** 2-fach / *double*
- Art.Nr. 26.01.103** 3-fach / *triple*
- Art.Nr. 26.01.104** 4-fach / *quad*
- Art.Nr. 26.01.105** 5-fach / *fivefold*
- Art.Nr. 26.01.106** 6-fach / *sixfold*
- Art.Nr. 26.01.107** 7-fach / *sevenfold*
- Art.Nr. 26.01.108** 8-fach / *eightfold*

Verwendungsbereich:

Der Vorteil unserer Hydraulik-Impulsgeber ist, dass sie außerhalb des Gefahrenbereich positioniert werden können und vom Versorgungssystem an Bord unabhängig sind.

Technische Daten:

Tankvolumen: 110 cm³
 Hub: 35 mm
 Volumen/Hub: 30 cm³
 max. Hydraulikdruck: 20 bar

Ein Impulsgeber kann max. 6 Schnellschlußventile zur gleichen Zeit betätigen.

Empfohlenes Mineralöl HL, HLP
 acc. to DIN 51524

Viskositätsbereich 15 bis 32 mm²/s

Wir empfehlen die Verwendung von Hydraulikleitungen mit einem Außendurchmesser von 8 mm und einer Wandstärke von 1 mm.

Sonderausführungen:

- ◇ Gehäuse aus G- AISi 12
- ◇ mit Steuerschrank
- ◇ mit LED-Rückmeldung

Application:

The advantage of the hydraulic remote control of the quick closing valves is that the actuating elements (hand pump unit) can be positioned well away from any danger areas and operate completely independent of the supply system on board.

Technical data:

Tank volume: 110 cm³
 Stroke: 35 mm
 Volume/stroke: 30 cm³
 max. hydraulic pressure: 20 bar

One pump unit can operate max. 6 quick closing valves at the same time.

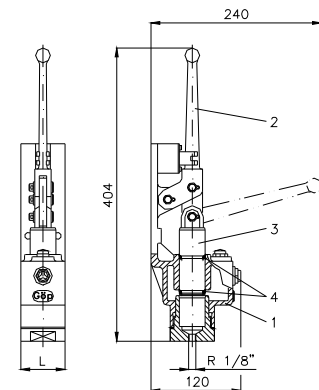
Recommended mineral oil HL, HLP
 acc. to DIN 51524

viscosity range 15 up to 32 mm²/s

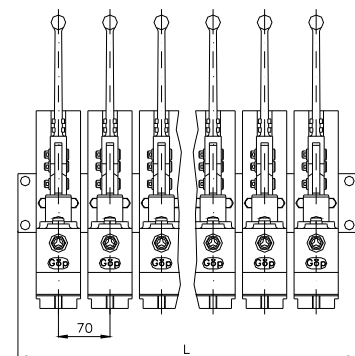
We recommend to use hydraulic pipes outer diameter 8 mm with a wall thickness of 1 mm.

Special design:

- ◇ body material G-AISi 12
- ◇ with control cabinet
- ◇ with LED-indication



einzel / single



mehrfach / grouped

Teil Part	Bezeichnung Name	Werkstoff nach DIN Material acc. to DIN	Werkstoff nach BS Material acc. to BS
1	Gehäuse / body	EN-GJL-250	BS 1452:1990 Gr.150/180
2	Hebel / lever	EN-GJL-250	BS 1452:1990 Gr.150/180
3	Kolben / piston	CuZn39Pb 3	BS 2874:1962 CZ121
4	O-Ringe / o-rings	FPM	---

	L	≈ kg
1-fach	60	4,6
2-fach	180	10,5
3-fach	250	15,9
4-fach	320	21,4
5-fach	390	26,0
6-fach	460	31,7
7-fach	530	37,2
8-fach	600	42,7