

Flanschen-Ausgußventil kurze Bauform, Rg 5/SoMs 59

mit Säulenaufsatz und Federbelastung, Öffnungsdruck einstellbar von 0,1-0,5 bar

Outboard valve, flanged, short length, gunmetal/SoMs 59

spring loaded, blow-off pressure: adjustable 0,1-0,5 bar

Nenndruck / Nominal pressure

DN 15 – DN 125 PN16 DN 150 PN10

Art.Nr. 22.02.01 Form A Durchgangsform / straight type

Art.Nr. 22.02.02 Form B Eckform / angle type

Verwendungsbereich:

Geeignet für kaltes und heißes Wasser, Satteldampf, Öl und andere neutrale, nicht aggressive Medien.

Bei Verwendung für dünnflüssige Medien oder Luft ist ein Sondereinschliff der Dichtflächen erforderlich.

(Bitte Art, Druck und Temperatur des Mediums angeben.)

Verwendbar für Temperaturen bis 100°C

Zulässige Betriebstemperaturen und -drücke:

max. Druck	bis 100°C
DN 15 - 125	16 bar
DN 150	10 bar

Die Ventile sind gemäß den neuesten Vorschriften des "Germanischen Lloyd" so konstruiert, daß es nicht möglich ist, mittels der Spindel das Ventil zu öffnen.

Sonderausführungen:

- ◇ Kegel mit auswechselbarer Dichtung (PTFE, NBR usw.)
- ◇ Regulierkegel
- ◇ Spindel aus CuSn 6, CuAl10 Ni usw.
- ◇ Ventile aus G-CuSn10 Zn, G-CuSn 10
- ◇ Ventile Ausführung: Rg 03 und Gbz 03 mit Sitzring aus CuAl10 Ni usw.
- ◇ Ventile PN 6, 25, 40, ANSI usw.

Application:

Suitable for cold and hot water, saturated steam, oil and other neutral non aggressive liquids.

For the application for highfluid liquids or air a special sealing surface is necessary.

(Please inform us about type of the liquid, pressure and temperature.)

Application for temperatures up to 100°C

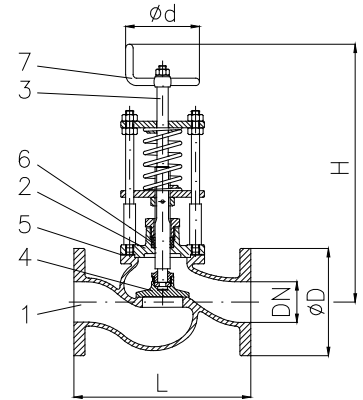
Admissible temperatures and pressures:

max. pressure	up to 100°C
DN 15 - 125	16 bar
DN 150	10 bar

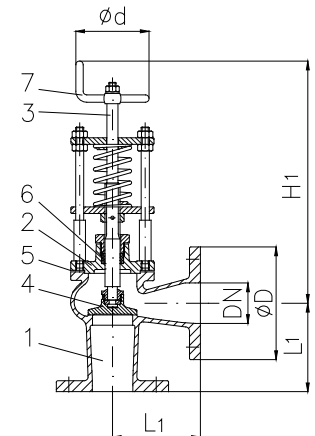
The valves are designed according to the latest rules of the „German Lloyd“. It isn't possible to open the valve with the stem.

Special design:

- ◇ Disc with exchangeable sealing (PTFE, NBR etc.)
- ◇ Regulate disc
- ◇ Stem material CuSn 6, CuAl10 Ni etc.
- ◇ Valves material G-CuSn10 Zn, G-CuSn 10
- ◇ Valves design acc. Rg 03 and Gbz 03 with seat ring in CuAl10 Ni etc.
- ◇ Valves PN 6, 25, 40, ANSI etc.



Art.Nr. 22.02.01



Art.Nr. 22.02.01

Teil Part	Bezeichnung Name	Werkstoff nach DIN Material acc. to DIN	Werkstoff nach BS Material acc. to BS
1	Gehäuse / body	CuSn5Zn5Pb5-C	B.S.1400:1961 LG 2-C
2	Deckel / bonnet	CuSn5Zn5Pb5-C	B.S.1400:1961 LG 2-C
3	Spindel / stem	CuZn35 Ni	B.S.2874:1962 CZ 114
4	Kegel / disc	bis DN 32 CuZn35 Ni ab DN 40 CuSn5Zn5Pb5-C	B.S.2874:1962 CZ 114 B.S.1400:1961 LG 2-C
5	Deckeldichtung / bonnet sealing	FA1 / asbestfrei	---
6	Dichtring / sealing ring	NBR	---
7	Handkurbel / crank handle	GTW	---

Flansch / flange									22.02.01	22.02.02
DN	Ø D	Ø k x n x Ø d1	L	L1	H	H1	Ø d	Hub	≈ kg	≈ kg
15	95	65 x 4 x 14	100	65	260	275	100	6	3,0	3,2
20	105	75 x 4 x 14	110	70	260	275	100	7	3,5	4,0
25	115	85 x 4 x 14	120	75	290	320	100	8	4,0	4,7
32	140	100 x 4 x 18	135	90	300	330	100	10	5,5	6,0
40	150	110 x 4 x 18	150	95	310	350	125	12	8,0	8,0
50	165	125 x 4 x 18	180	105	350	360	125	15	11,0	10,0
65	185	145 x 4 x 18	200	115	370	370	150	19	15,0	15,0
80	200	160 x 8 x 18	230	125	390	380	150	24	20,0	19,0
100	220	180 x 8 x 18	280	140	440	430	200	28	29,0	26,0
125	250	210 x 8 x 18	350	175	490	460	200	36	39,0	38,0
150	285	240 x 8 x 22	400	200	530	520	200	40	55,0	57,0