

**Flanschen-Ausgußventil DIN-Baulänge, GS-C25/SoMs 59**  
 mit Säulenaufsatz und Federbelastung  
 Öffnungsdruck einstellbar DN 15-DN 300 von 0,1-0,5 bar

**Outboard valve, flanged DIN-length, cast steel/SoMs 59**  
 spring loaded, blow-off pressure: adjustable DN 15-DN 300 0,1-0,5 bar

Nennndruck / Nominal pressure  
 DN 15 – DN 150 **PN40**    DN 175 – DN 300 **PN25**

**Art.Nr. 22.01.01** Form A Durchgangsform / *straight type*

**Art.Nr. 22.01.02** Form B Eckform / *angle type*

**Verwendungsbereich:**

Geeignet für kaltes und heißes Wasser, Satt-  
 dampf, Öl und andere neutrale, nicht aggress-  
 sive Medien.

**Application:**

Suitable for cold and hot water, saturated  
 steam, oil and other neutral non aggressive  
 liquids.

**Zulässige Betriebstemperaturen  
 und -drücke:**

max. Druck

DN 15 – 150	40 bar
DN 175 – 300	25 bar

**Admissible temperatures  
 and pressures:**

max. pressure

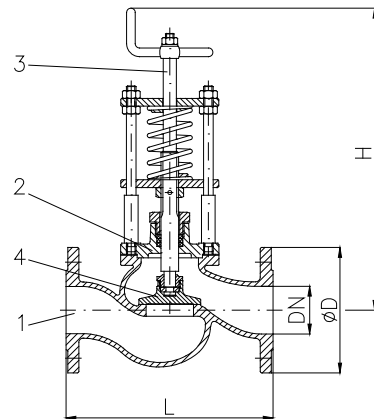
DN 15 – 150	40 bar
DN 175 – 300	25 bar

**Sonderausführungen:**

◇ Sitz und Kegel aus Gbz 10

**Special design:**

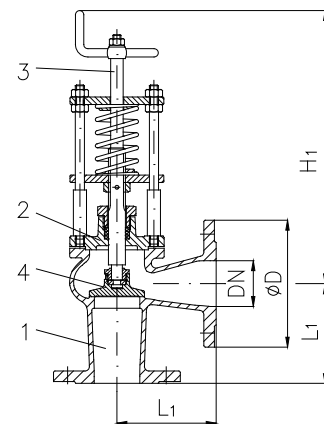
◇ Seat ring and disc material zincfree bronze



**Art.Nr. 22.01.01**

Teil Part	Bezeichnung Name	Werkstoff nach DIN Material acc. to DIN	Werkstoff nach BS Material acc. to BS
1	Gehäuse / body	GP240 GH	B.S.1504:161:1964 Gr. B
2	Deckel / bonnet	GP240 GH	B.S.1504:161:1964 Gr. B
3	Spindel / stem	CuZn35 Ni	B.S.2874:1962 CZ 114
4	Kegel / disc	CuSn5Zn5Pb5-C	B.S.1400:1961 LG 2-C

Flansch / flange								22.01.01	22.01.02
DN	ØD	Ø k x n x Ø d1	L	L1	H	H1		≈ kg	≈ kg
15	95	65 x 4 x 14	130	90	350	340		9,0	9,0
20	105	75 x 4 x 14	150	95	360	350		10,0	10,0
25	115	85 x 4 x 14	160	100	360	350		12,0	12,0
32	140	100 x 4 x 18	180	105	370	360		15,0	15,0
40	150	110 x 4 x 18	200	115	390	370		21,0	20,0
50	165	125 x 4 x 18	230	125	390	380		29,0	27,0
65	185	145 x 8 x 18	290	145	500	480		43,0	41,0
80	200	160 x 8 x 18	310	155	510	480		64,0	62,0
100	235	190 x 8 x 22	350	175	550	490		76,0	73,0
125	270	220 x 8 x 26	400	200	560	530		110,0	105,0
150	300	250 x 8 x 26	480	225	760	670		142,0	121,0
175	330	280 x 12 x 26	550	250	810	750		197,0	170,0
200	360	310 x 12 x 26	600	275	810	750		206,0	192,0
250	425	370 x 12 x 30	730	325	860	780		241,0	234,0
300	485	430 x 16 x 30	850	375	880	790		362,0	332,0



**Art.Nr. 22.01.02**