

## Schlauchanschlußventil, Rg 5/SoMs 59

mit eingeschraubtem Oberteil  
Eingang / Ausgang: BSP-Außengewinde (R)

## Landing valve, gunmetal/SoMs 59 with screwed bonnet

Inlet / outlet: BSP-male thread (R)

Nenndruck / Nominal pressure PN16

**Art.Nr. 03.03.01** Durchgangsform / straight-through

**Art.Nr. 03.03.02** Eckform 30° / oblique-pattern 30°

**Art.Nr. 03.03.04** Eckform 90° / right-angle 90°

### Verwendungsbereich:

Geeignet für Feuerlösch- und Deckwaschanlagen.

### Sonderausführungen:

- ◇ Gewinde nach NPT, NST usw.
- ◇ Gehäuse aus G-CuSn10 Zn, CuSn10-C usw.
- ◇ Spindel aus CuSn 6, CuAl10 Ni usw.
- ◇ metallisch dichtend

Diese Ventile können mit allen Kupplungssystemen geliefert werden:

Storz, Inst. BS 336, Gost, NST, NOR, SMS, Form 63 usw.

### Application:

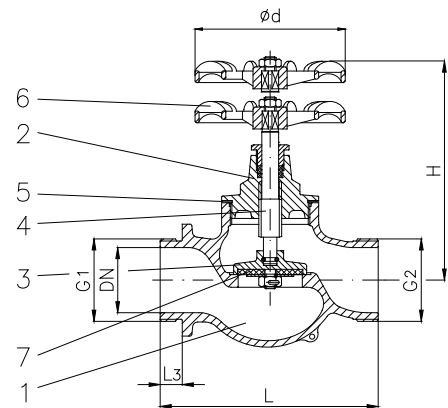
For fire fighting and deck washing especially on board of ships.

### Special:

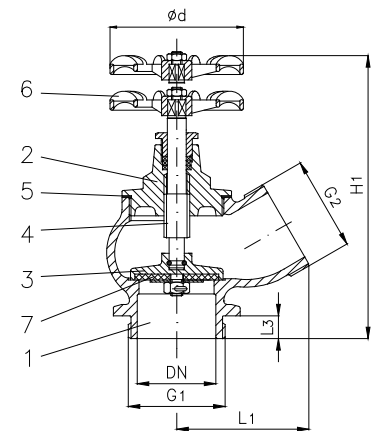
- ◇ Thread NPT, NST etc.
- ◇ Body material G-CuSn10 Zn, CuSn10-C etc.
- ◇ Stem material CuSn 6, CuAl10 Ni etc.
- ◇ metal/metal sealing

These valves are available with all coupling systems:

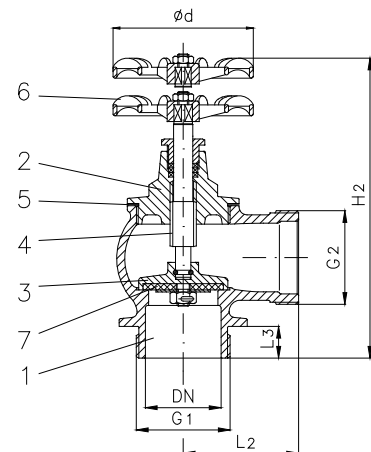
Storz, Inst. BS 336, Gost, NST, NOR, SMS, Form 63 etc.



**Art.Nr. 03.03.01**



**Art.Nr. 03.03.02**



**Art.Nr. 03.03.04**

| Teil<br>Part | Bezeichnung<br>Name               | Werkstoff nach DIN<br>Material acc. to DIN     | Werkstoff nach BS<br>Material acc. to BS     |
|--------------|-----------------------------------|--|--|
| 1            | Gehäuse / body                    | CuSn5Zn5Pb5-C                                  | B.S.1400:1961 LG 2-C                         |
| 2            | Oberteil / bonnet                 | bis DN 65 CuZn39Pb 3<br>ab DN 80 CuSn5Zn5Pb5-C | B.S.2874:1962 CZ 121<br>B.S.1400:1961 LG 2-C |
| 3            | Kegel / disc                      | CuZn35 Ni                                      | B.S.2874:1962 CZ 114                         |
| 4            | Spindel / stem                    | CuZn35 Ni                                      | B.S.2874:1962 CZ 114                         |
| 5            | Oberteildichtung / bonnet sealing | FA1 / asbestfrei                               | ---  |
| 6            | Handrad / handwheel               | EN-GJL-250, rot lackiert                       | B.S.1452:1990 Gr.150/180                     |
| 7            | Kegeldichtung / seat disc         | NBR  | ---  |

| DN  | G        | L   | L1  | L2  | H   | H1  | H2  | L3 | Ø d | Hub | 03.03.02 |          |
|-----|----------|-----|-----|-----|-----|-----|-----|----|-----|-----|----------|----------|
|     |          |     |     |     |     |     |     |    |     |     | 03.03.01 | 03.03.04 |
|     |          |     |     |     |     |     |     |    |     |     | ≈ kg     | ≈ kg     |
| 25  | R 1"     | 100 | 63  | 55  | 110 | 145 | 145 | 18 | 60  | 8   | 0,7      | 0,7      |
| 32  | R 1 1/4" | 110 | 65  | 64  | 125 | 160 | 160 | 18 | 80  | 10  | 1,5      | 1,5      |
| 40  | R 1 1/2" | 120 | 80  | 68  | 140 | 190 | 190 | 20 | 80  | 12  | 2,2      | 2,1      |
| 50  | R 2"     | 160 | 100 | 75  | 160 | 200 | 200 | 20 | 100 | 15  | 3,0      | 2,8      |
| 65  | R 2 1/2" | 190 | 105 | 85  | 195 | 240 | 240 | 22 | 120 | 19  | 4,5      | 3,3      |
| 80  | R 3"     | 205 | 135 | 90  | 200 | 275 | 275 | 24 | 160 | 24  | 7,0      | 5,9      |
| 100 | R 4"     | 260 | 160 | 110 | 230 | 310 | 310 | 24 | 160 | 28  | -        | 9,1      |