

## Schlauchanschlußventil DIN 86211, Rg 5/SoMs 59

mit Sperrringverbindung

Kegel doppeldichtend (weich und metallisch)

Eingang: Flansch DIN PN16

Ausgang: BSP-Außengewinde (R)

Handrad: EN-GJL-250, rot lackiert

## Landing valve DIN 86211, gunmetal/SoMs 59

with lockingring connection

double sealing of the disc (soft and metal)

Inlet: Flange DIN PN16

Outlet: BSP-male thread (R)

Handwheel: EN-GJL-250, red varnished

Nenndruck / Nominal pressure PN16

**Art.Nr. 03.01.01** Durchgangsform / straight-through

**Art.Nr. 03.01.02** Eckform / right-angle

### Verwendungsbereich:

Geeignet für Feuerlösch- und Deckwaschanlagen.

### Sonderausführungen:

◇ Flanschen nach JIS, ANSI usw.

◇ Ventile aus G-CuSn10 Zn, CuSn10-C usw.

◇ Spindel aus CuSn 6, CuAl10 Ni usw.

◇ buntmetallfrei

Diese Ventile können mit allen Kupplungssystemen geliefert werden:

Storz, Inst. BS 336, Gost, NST, NOR, SMS, Form 63 usw.

Die Ventile entsprechen den gültigen Sicherheitsvorschriften. Die Kegel sind sowohl weich, als auch metallisch dichtend.

### Application:

For fire fighting and deck washing especially on board of ships.

### Special:

◇ Flange JIS, ANSI etc.

◇ Valve material G-CuSn10 Zn, CuSn10-C etc.

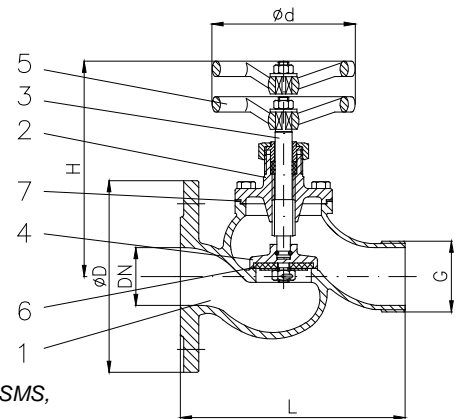
◇ Stem material CuSn 6, CuAl10 Ni etc.

◇ non ferrous metal free

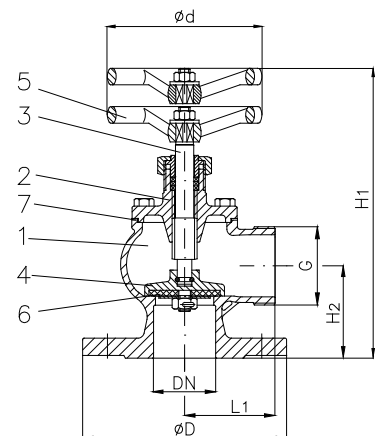
These valves are available with all coupling systems:

Storz, Inst. BS 336, Gost, NST, NOR, SMS, Form 63 etc.

In the consideration of double sealing of the disc (Perbunan and metal) these valves are conform to the last prescriptions for security.



**Art.Nr. 03.01.01**



**Art.Nr. 03.01.02**

Teil Part	Bezeichnung Name	Werkstoff nach DIN Material acc. to DIN	Werkstoff nach BS Material acc. to BS
1	Gehäuse / body	CuSn5Zn5Pb5-C	B.S.1400:1961 LG 2-C
2	Deckel / bonnet	CuSn5Zn5Pb5-C	B.S.1400:1961 LG 2-C
3	Spindel / stem	CuZn35 Ni	B.S.2874:1962 CZ 114
4	Kegel / disc	CuZn35 Ni	B.S.2874:1962 CZ 114
5	Handrad / handwheel	EN-GJL-250, rot lackiert	B.S.1452:1990 Gr.150/180
6	Kegeldichtung / seat disc	NBR	---
7	Deckeldichtung / bonnet sealing	FA1 / asbestfrei	---

Flansch / flange												03.01.01		03.01.02	
DN	DN	Ø D	Ø k x n x Ø d1	G	L	L1	H	H1	H2	Ø d	Hub	kv	≈ kg	kv	≈ kg
40	40	150	110 x 4 x 18	R 1 1/2"	165	65,0	170	220	75	140	12	30	5,0	51	4,3
	40	150	110 x 4 x 18	R 2"	165	72,5	175	225	75	140	16	42	6,0	57	4,8
50	50	165	125 x 4 x 18	R 2"	165	72,5	175	225	75	140	16	42	6,5	57	5,3
	65	185	145 x 4 x 18	R 2"	165	72,5	175	225	75	140	16	42	7,0	57	5,8
65	65	185	145 x 4 x 18	R 2 1/2"	200	95,0	205	255	90	160	20	63	10,5	100	9,5