

Verschraubungs-DG-Rückschlagventil, nicht absperrenbar, Niro
 mit Schließfeder
 mit Schneidringverschraubung DIN 2353 Reihe S
 metallisch dichtend

Check valve, union ends, straight type, non shut off, stainless steel
 with closing spring
 with cutting ring union connections acc. DIN 2353 shape S
 metal/metal sealing

Nenndruck / Nominal pressure

DN 3 – DN 20 **PN400** DN 25 – DN 32 **PN250**

Art.Nr. 27.83.21

Verwendungsbereich:

Geeignet für Flüssigkeiten, Gase und Dämpfe, die die verwendeten Werkstoffe nicht angreifen.

Bei Gasen ist ab 40 bar ein weichdichtender Kegel zu verwenden.

Die den Verwendungszweck betreffenden Gesetze, Verordnungen und Normen sind zu beachten.

(Bitte Werkstoffe, Durchflußmedium, Betriebsdruck und Temperatur angeben.)

Zulässige Betriebstemperaturen:

für Satteldampf bis +180°C
 X20Cr 13: -10°C bis +300°C
 X6CrNiMoTi17-12-2:
 -40°C bis +400°C

Sonderausführungen:

◇ PCTFE-Kegel

Application:

Suitable for fluids, gases and vapours, which are not attack the utilized construction materials.

For gases over 40 bar a soft sealing disc is to be used.

The laws, regulations and standards are to observe for the range of application.

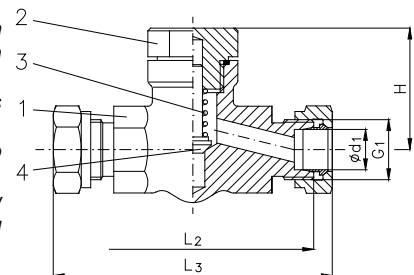
(Please inform us about materials, flow medium, working pressure and working temperature.)

Working temperatures:

for saturated steam up to +180°C (453K)
 X20Cr 13: -10°C (263K) up to +300°C (573K)
 X6CrNiMoTi17-12-2:
 -40°C (233K) up to +400°C (673K)

Special design:

◇ PCTFE-disc



Werkstoff / material: X20Cr 13

Teil Part	Bezeichnung Name	Werkstoff nach DIN Material acc. to DIN	Werkstoff nach BS Material acc. to BS
1	Gehäuse / body	X20Cr 13	BS 970:1955 EN 56 B
2	Pflock / plug	11SMn 30	---
3	Feder / spring	X10CrNi18-8	---
4	Kegel / disc	X39CrMo17-1	---

Werkstoff / material: X6CrNiMoTi17-12-2

Teil Part	Bezeichnung Name	Werkstoff nach DIN Material acc. to DIN	Werkstoff nach BS Material acc. to BS
1	Gehäuse / body	X6CrNiMoTi17-12-2	BS 970:1955 EN 58 H
2	Pflock / plug	X6CrNiMoTi17-12-2	BS 970:1955 EN 58 H
3	Feder / spring	X10CrNi18-8	---
4	Kegel / disc	X6CrNiMoTi17-12-2	BS 970:1955 EN 58 H

DN	Ø d1	G1	L2	L3	H	≈ kg
3	6	M14x1,5	80	95	55	0,6
4	8	M16x1,5	80	95	55	0,6
6	10	M18x1,5	80	95	55	0,6
8	12	M20x1,5	80	95	55	0,6
10	14	M22x1,5	100	125	55	0,8
12	16	M24x1,5	100	125	55	0,8
16	20	M30x2	100	130	65	1,4
20	25	M36x2	130	160	65	1,4
25	30	M42x2	130	160	80	1,4
32	38	M52x2	160	200	80	3,0