

## Flanschen-DG-Absperrventil mit eingeschraubtem Oberteil, Rg 5/SoMs 59 mit Sicherungsmutter, mit Sitzring

**Stop valve, straight type, flanged with screwed bonnet, gunmetal/SoMs 59 with locking nut, with seating**

Nenndruck / Nominal pressure PN32

Art.Nr. 20.57.03

### Verwendungsbereich:

Geeignet für kaltes und heißes Wasser, Satteldampf, Öl und andere neutrale, nicht aggressive Medien.

Bei Verwendung für dünnflüssige Medien oder Luft ist ein Sondereinschliff der Dichtflächen erforderlich.

(Bitte Art, Druck und Temperatur des Mediums angeben.)

Verwendbar für Temperaturen bis 200°C (Dampf bis 180°C)

### Zulässige Betriebstemperaturen und -drücke:

bis 100°C	max. 32 bar
140°C	25 bar
200°C	16 bar

### Sonderausführungen:

- ◇ Kegel mit auswechselbarer Dichtung (PTFE, NBR usw.)
- ◇ Regulierkegel
- ◇ Spindel aus CuSn 6, X5CrNi18-10 usw.
- ◇ Ventile aus G-CuSn10 Zn, G-CuSn10
- ◇ mit Sitzring aus CuAl10 Ni usw.
- ◇ Flansche PN 6, 16, ANSI, JIS usw.

### Application:

Suitable for cold and hot water, saturated steam, oil and other neutral non aggressive liquids.

For the application for high fluid liquids or air a special sealing surface is necessary.

(Please inform us about type of the liquid, pressure and temperature.)

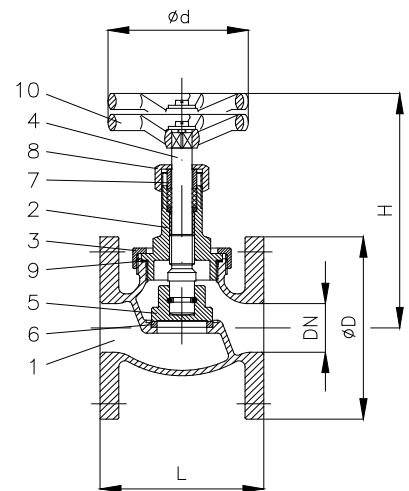
Application for temperatures up to 200°C (steam up to 180°C)

### Admissible temperatures and pressures:

up to 100°C	max. 32 bar
140°C	25 bar
200°C	16 bar

### Special design:

- ◇ Disc with exchangeable sealing (PTFE, NBR, etc.)
- ◇ Regulate disc
- ◇ Stem material CuSn 6, X5CrNi18-10 etc.
- ◇ Valves material G-CuSn10 Zn, G-CuSn10
- ◇ with seat ring in CuAl10 Ni etc.
- ◇ flanges material PN 6, 16, ANSI, JIS etc.



Teil Part	Bezeichnung Name	Werkstoff nach DIN Material acc. to DIN	Werkstoff nach BS Material acc. to BS
1	Gehäuse / body	CuSn5Zn5Pb5-C	BS 1400:1961 LG 2-C
2	Oberteil / bonnet	DN 10 - 32 G-CuSn7Zn Pb DN 40 - 80 CuSn5Zn Pb	BS 1400:1961 LG 3-C BS 1400:1961 LG 2-C
3	Sicherungsmutter / locking nut	CuSn5Zn Pb	BS 1400:1961 LG 2-C
4	Spindel / stem	CuSn5Zn Pb	BS 1400:1961 LG 2-C
5	Kegel / disc	CuZn35 Ni	BS 2874:1962 CZ 114
6	Sitzring / seat ring	X6CrNiMoTi17-12-2	BS 970:1955 EN 58 H
7	Stopfbuchse / pack gland	X6CrNiMoTi17-12-2	BS 970:1955 EN 58 H
8	Überwurfmutter / union nut	CuZn39 Pb	BS 2874:1962 CZ 121
9	Dichtring / sealing	CuZn39 Pb	BS 2874:1962 CZ 121
10	Handrad / handwheel	PTFE EN-GJL-250, schw. lack.	--- BS 1452:1990 Gr.150/180

### Flansch / flange

DN	Ø D	Ø k x n x Ø d1	L	H	Ø d	Hub	kv	≈ kg
10	90	60 x 4 x 14	90	95	60	5	2	1,4
15	95	65 x 4 x 14	90	95	60	6	4	1,8
20	105	75 x 4 x 14	100	110	80	7	7	2,1
25	115	85 x 4 x 14	110	115	80	8	10	2,6
32	140	100 x 4 x 18	125	135	90	10	15	4,2
40	150	110 x 4 x 18	140	145	100	12	23	5,2
50	165	125 x 4 x 18	160	165	120	15	33	7,5