

## Flanschen-Absperrventil mit Faltenbalg, GS-C25/Niro mit Bügeldeckel, wartungsfrei

**Stop valve with bellow, flanged, cast steel/stainless steel  
with bolted bonnet, maintenance free**

Nenndruck / Nominal pressure PN40

**Art.Nr. 20.10.01** Form A Durchgangsform / straight type

**Art.Nr. 20.10.02** Form B Eckform / angle type

### Verwendungsbereich:

Geeignet für Frischwasser, Heißwasser, Öl und andere neutrale, nicht aggressive Flüssigkeiten und Gase.

Verwendbar für Temperaturen von -10°C bis 400°C

### Zulässige Betriebstemperaturen und -drücke:

bis 20°C (RT)	max. 40 bar
100°C	37 bar
200°C	33 bar
300°C	27 bar
400°C	23 bar

### Sonderausführungen:

- ◇ mit Regulierkegel
- ◇ mit losem Kegel
- ◇ mit Hubbegrenzung
- ◇ mit Endschalter
- ◇ mit Kettenrad
- ◇ mit Spindelverlängerung

### Application:

Suitable for fresh water, hot water, oil and other neutral non aggressive liquids and gases.

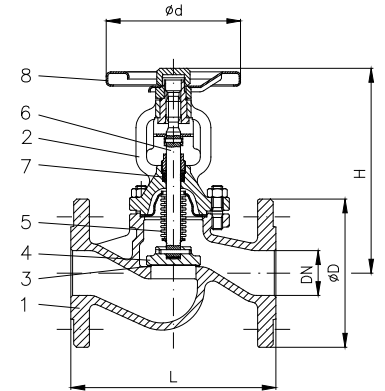
Application for temperatures from 14°F up to 752°F

### Admissible temperatures and pressures:

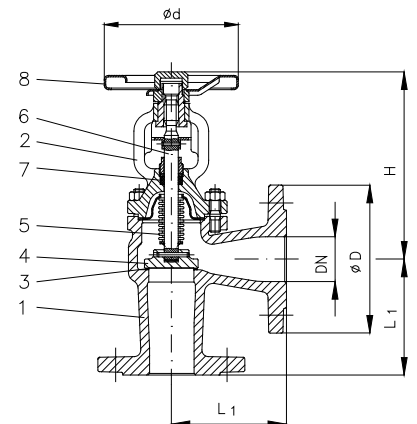
up to 68°F (rt)	max. 580 psi
212°F	536,6 psi
392°F	478,6 psi
572°F	391,6 psi
752°F	333,6 psi

### Special design:

- ◇ with regulating disc
- ◇ with loose disc
- ◇ with stroke limiter
- ◇ with limit switch
- ◇ with chain wheel
- ◇ with stem extension



Form A



Form B

Teil Part	Bezeichnung Name	Werkstoff nach DIN Material acc. to DIN	Werkstoff nach BS Material acc. to BS
1	Gehäuse / body	GP240 GH	BS 1504:161:1964 Gr. B
2	Bügeldeckel / bonnet	GP240 GH	BS 1504:161:1964 Gr. B
3	Sitz / seat	X12Cr 13 stellitiert	--- , stellite
4	Kegel / disc	DN 15 - 150 X20Cr 13 DN 200 - 400 P250 GH	BS 970:1955 EN 56 C ---
5	Faltenbalg / bellow	X5CrNi18-10	---
6	Spindel / stem	X20Cr 13	BS 970:1955 EN 56 C
7	Stopfbuchspackung / gland packing	Reingraphit	---
8	Handrad / handwheel	Stahl beschichtet	---

Flansch / flange									20.10.01	20.10.02
DN	$\phi D$	$\phi k \times n \times \phi d1$	L	L 1	H	$\phi d$	Hub		$\approx$ kg	$\approx$ kg
15	95	65 x 4 x 14	130	90	180	120	6		4,2	4,2
20	105	75 x 4 x 14	150	95	190	140	6		4,7	4,7
25	115	85 x 4 x 14	160	100	220	140	8		5,6	5,6
32	140	100 x 4 x 18	180	105	220	140	8		7,5	7,5
40	150	110 x 4 x 18	200	115	255	160	13		9,5	9,5
50	165	125 x 4 x 18	230	125	260	160	13		11,9	11,9
65	185	145 x 8 x 18	290	145	295	180	16		18,0	18,0
80	200	160 x 8 x 18	310	155	330	200	20		24,5	24,5
100	235	190 x 8 x 22	350	175	350	250	25		38,0	38,0
125	270	220 x 8 x 26	400	200	420	250	32		64,0	64,0
150	300	250 x 8 x 26	480	225	455	350	40		87,0	87,0
200	375	320 x 12 x 30	600	275	550	500	50		178,0	178,0
250	450	385 x 12 x 33	730	325	730	500	70		280,0	280,0
300	515	450 x 16 x 33	850	375	800	500	80		396,0	396,0
350	580	510 x 16 x 36	980	425	960	600	90		690,0	690,0
400	660	585 x 16 x 39	1100	475	1060	600	110		1125,0	1125,0