

## Flanschen-DG-Rückschlagventil, absperrbar DIN 86261, Rg 10/CuAl10 Ni mit Bügeldeckel, Feder und Ansatz

**Screw-down stop and check valve, flanged, straight type DIN 86261, Rg 10/CuAl10 Ni with bolted bonnet, spring and spigot**

Nenndruck / Nominal pressure PN16

### Art.Nr. 20.02.21

#### Verwendungsbereich:

Geeignet für kaltes und heißes Wasser, Satteldampf, Öl und andere neutrale, nicht aggressive Medien.

Bei Verwendung für dünnflüssige Medien oder Luft ist ein Sondereinschliff der Dichtflächen erforderlich.

(Bitte Art, Druck und Temperatur des Mediums angeben.)

Verwendbar für Temperaturen bis 225°C (Dampf bis 180°C)

#### Zulässige Betriebstemperaturen und -drücke:

bis 120°C max. 16 bar  
über 120°C max. 10 bar

#### Sonderausführungen:

- ◇ Kegel mit auswechselbarer Dichtung (PTFE, NBR usw.)
- ◇ Spindel aus CuZn35 Ni, CuSn 6 usw.
- ◇ Ventile aus CuSn5Zn5Pb5-C, CuSn10-C usw.
- ◇ Ventile Ausführung: Rg 03 und Gbz 03 mit Sitzring aus CuAl10 Ni usw.
- ◇ Ventile PN 6, 25, 40, ANSI usw.

#### Application:

Suitable for cold and hot water, saturated steam, oil and other neutral non aggressive liquids.

For the application for highfluid liquids or air a special sealing surface is necessary.

(Please inform us about type of the liquid, pressure and temperature.)

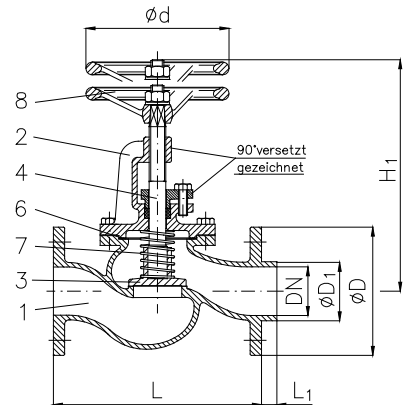
Application for temperatures up to 225°C (steam up to 180°C)

#### Admissible temperatures and pressures:

up to 120°C max. 16 bar  
over 120°C max. 10 bar

#### Special design:

- ◇ Disc with exchangeable sealing (PTFE, NBR, etc.)
- ◇ Stem material CuZn35 Ni, CuSn 6 etc.
- ◇ Valves material CuSn5Zn5Pb5-C, CuSn10-C etc.
- ◇ Valves design acc. Rg 03 and Gbz 03 with seat ring in CuAl10 Ni etc.
- ◇ Valves PN 6, 25, 40, ANSI etc.



Teil Part	Bezeichnung Name	Werkstoff nach DIN Material acc. to DIN	Werkstoff nach BS Material acc. to BS
1	Gehäuse / body	G-CuSn10 Zn	B.S.1400:1961 G 1-C
2	Bügeldeckel / bonnet	G-CuSn10 Zn	B.S.1400:1961 G 1-C
3	Kegel / disc	G-CuSn10 Zn	B.S.1400:1961 G 1-C
4	Spindel / stem	CuAl10 Ni	B.S.2032:1963 CA 103
6	Deckeldichtung / bonnet sealing	FA1 / asbestfrei	---
7	Feder / spring	CuSn 6	B.S.2874:1962 PB 103
8	Handrad / handwheel	EN-GJL-250, schwarz lackiert	B.S.1452:1990 Gr.150/180

#### Flansch / flange

DN	$\varnothing D$	$\varnothing k \times n \times \varnothing d1$	$\varnothing D1$	L	L1	H	$\varnothing d$	Hub	kv	≈ kg
40	150	110 x 4 x 18	56	200	50	250	160	12	29	10