

Flanschen-Membranventil, stopfbuchslos, Rg 10/SoMs 59 mit steigendem Handrad, Membrane aus EPDM

**Diaphragm valve, flanged, without gland, Rg 10/SoMs 59
with rising stem, diaphragm EPDM**

Nennndruck / Nominal pressure

DN 15 – DN 80 **PN10** DN 100 – DN 150 **PN 6**

Art.Nr. 20.60.01 Durchgangsform / *straight type*

Art.Nr. 20.60.02 Eckform / *angle type*

Verwendungsbereiche:

Die Verwendbarkeit ist abhängig von der eingesetzten Membrane, diese ist in verschiedenen Werkstoffen lieferbar. (siehe Tabelle)

Zulässige Betriebstemperaturen und -drücke:

Je nach Durchflußmedium und Membranqualität bis 130°C max. 10 bar. (siehe Tabelle)

Sonderausführungen:

- ◇ Flansch nach JIS, ANSI usw.
- ◇ Ventile aus CuSn10-C, CuSn5Zn5Pb5-C usw.
- ◇ Spindel aus X12CrMoS 17, CuSn 6 usw.

Application:

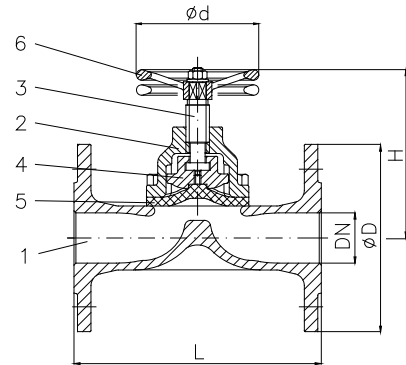
The usability depends on the type of diaphragm, they are available in different materials. (see table)

Admissible temperatures and pressures:

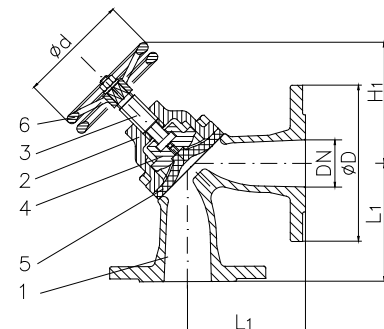
Acc. to the medium and diaphragm quality up to 130°C max. 10 bar. (see table)

Special design:

- ◇ Flange JIS, ANSI etc.
- ◇ Valves material CuSn10-C, CuSn5Zn5Pb5-C etc.
- ◇ Stem material X12CrMoS 17, CuSn 6 etc.



Art.Nr. 20.60.01



Art.Nr. 20.60.02

Membranqualitäten			
Typ	Werkstoff	Verwendungsbereich	Temperaturbereiche
20	EPDM	Trinkwasser, Kalt- und Warmwasser	-40°C bis +130°C
40	NBR	Gas, Öle und Fette, ölhaltige Druckluft, Paraffine, Benzine, verdünnte Säuren und Laugen	-20°C bis +100°C

Der Einsatz der Ventile ist durch die Temperatur im Zusammenhang mit der chemischen Beständigkeit der Membranen bestimmt. Oft ist der Werkstoff der Rohrleitungen und Geräte von besonderer Bedeutung. Die in den Zusammenstellungen für die Membranen angegebenen pauschalen Beständigkeiten dienen nur einer groben Vororientierung!

Teil / Part	Bezeichnung / Name	Werkstoff nach DIN / Material acc. to DIN	Werkstoff nach BS / Material acc. to BS
1	Gehäuse / body	G-CuSn10 Zn	B.S.1400:1961 G 1-C
2	Haube / bonnet	G-CuSn10 Zn	B.S.1400:1961 G 1-C
3	Spindel / stem	CuZn35 Ni	B.S.2874:1962 CZ 114
4	Kegel / disc	G-CuSn10 Zn	B.S.1400:1961 G 1-C
5	Membrane / diaphragm	EPDM	---
6	Handrad / handwheel	bis DN 20 Stahlblech, rot lack. ab DN 25 EN-GJL-250, schw. lack.	---
			B.S.1452:1990 Gr.150/180

Flansch / flange								
DN	Ø D	Ø k x n x Ø d1	L	L1	H	H1	Ø d	Hub
15	95	65 x 4 x 14	130	-	83	-	70	8
20	105	75 x 4 x 14	150	-	98	-	80	9
25	115	85 x 4 x 14	160	-	115	-	100	14
32	140	100 x 4 x 18	180	-	138	-	125	16
40	150	110 x 4 x 18	200	-	135	-	125	16
50	165	125 x 4 x 18	230	125	172	150	160	27
65	185	145 x 4 x 18	290	145	200	170	200	34
80	200	160 x 8 x 18	310	155	230	190	200	40
100	220	180 x 8 x 18	350	-	290	-	250	55
125	250	210 x 8 x 18	400	-	350	-	250	65
150	285	240 x 8 x 22	480	-	388	-	315	75

20.60.01		20.60.02	
kv	≈ kg	kv	≈ kg
5	1,8	-	-
8	2,6	-	-
15	3,8	-	-
32	6,6	-	-
35	7,2	-	-
83	11,0	-	10,0
112	16,0	-	15,0
172	22,0	-	21,0
227	33,0	-	-
360	48,0	-	-
519	71,0	-	-

Andere Membranqualitäten auf Anfrage / other materials for diaphragm on request