

Verschraubungs-Dreiwege-Hahn DIN 87020, mit Lötverschraubung, mit Stopfbuchse, Rg 5 mit Metallgriff, ab DN 20 mit Hahnschlüssel

Three way gland cock, soldering union ends DIN 87020, with gland packing, gunmetal with metal handle, from DN 20 with wrench

Nennndruck / Nominal pressure PN25

Art.Nr. 40.52.04 Form C mit L-Küken / with L-plug

Art.Nr. 40.52.05 Form D mit T-Küken / with T-plug

Verwendungsbereich:

Geeignet für Niederdruckdampf, Wasser und andere neutrale, nicht aggressive Medien. Verwendbar für Temperaturen bis 80°C

Zulässige Betriebstemperaturen und -drücke:

bis 40°C max. 25 bar
über 40°C max. 16 bar

Sonderausführungen:

- ◇ mit Sondereinschliff für Druckluft, Öl und dünnflüssige Medien.
(Bitte Art, Druck und Temperatur des Mediums angeben.)
- ◇ Hähne aus G-CuSn10 Zn, CuSn10-C usw.
- ◇ mit lötlöser Schneidringverschraubung DIN 87015 Form D und C
- ◇ mit Schweißkegelbuchse und Überwurfmutter aus Stahl

Application:

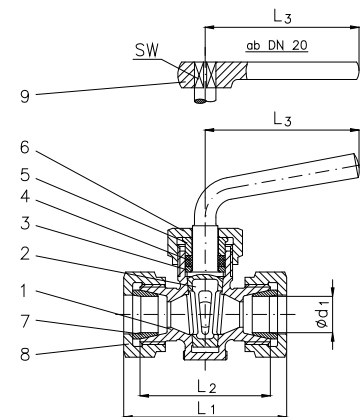
Suitable for low pressure steam, water and other neutral, non aggressive medium. Application for temperatures up to 80°C

Admissible temperatures and pressures:

up to 40°C max. 25 bar
over 40°C max. 16 bar

Special design:

- ◇ with special sealing surface for compressed air, oil and highfluid liquids (Please inform us about type of the liquid, pressure and temperature.)
- ◇ Cock materials G-CuSn10 Zn, CuSn10-C etc.
- ◇ with solderless cutting ring DIN 87015 Form D and C
- ◇ with welding cone shaft and screw cap material steel



L-Küken
L-plug



T-Küken
T-plug

Teil Part	Bezeichnung Name	Werkstoff nach DIN Material acc. to DIN	Werkstoff nach BS Material acc. to BS
1	Gehäuse / body	CuSn5Zn5Pb5-C	BS 1400:1961 LG 2-C
2	Küken / plug	CuSn5Zn5Pb5-C	BS 1400:1961 LG 2-C
3	Grundring / mounting nut	CuZn39 Pb	BS 2874:1962 CZ 121
4	Packungsring / gasket	Baumwolltalg	---
5	Stopfbuchse / gland packing	CuZn39 Pb	BS 2874:1962 CZ 121
6	Überwurfmutter / union nut	CuZn39 Pb	BS 2874:1962 CZ 121
7	Lötkegelbuchse / soldering cone sleeve	SF-Cu	---
8	Überwurfmutter / union nut	CuZn39 Pb	BS 2874:1962 CZ 121
9	Hahnschlüssel / wrench	GTW	---

DN	Ø d1	L1	L2	L3	SW	≈ kg
6	10	66	56	60	-	0,5
8	12	74	60	70	-	0,7
10	14	78	62	70	-	0,8
12	16	90	76	85	-	1,2
16	20	92	76	85	-	1,4
20**	25	106	84	120	12	1,8
25**	30	120	96	130	14	2,4

** mit Hahnschlüssel / with wrench