

**Verschraubungs-DG-Hahn DIN 87020, mit Lötverschraubung, mit Stopfbuchse, Rg 5**  
mit Metallgriff, ab DN 20 mit Hahnschlüssel

**Gland cock, soldering union ends DIN 87020, with gland packing, gunmetal**  
with metal handle, from DN 20 with wrench

Nenndruck / Nominal pressure PN25

**Art.Nr. 40.52.02** Form A Außengewinde / Verschraubung  
*screwed male / union*

**Art.Nr. 40.52.03** Form B beiderseits Verschraubung  
*both sides union*

**Verwendungsbereich:**

Geeignet für Niederdruckdampf, Wasser und andere neutrale, nicht aggressive Medien.  
Verwendbar für Temperaturen bis 80°C

**Zulässige Betriebstemperaturen und -drücke:**

bis 40°C max. 25 bar  
über 40°C max. 16 bar

**Sonderausführungen:**

- ◇ mit Sondereinschliff für Druckluft, Öl und dünnflüssige Medien.  
(Bitte Art, Druck und Temperatur des Mediums angeben.)
- ◇ Hähne aus G-CuSn10 Zn, CuSn10-C usw.
- ◇ mit lötlöser Schneidringverschraubung
- ◇ mit Schweißkegelbuchse und Überwurfmutter aus Stahl

**Application:**

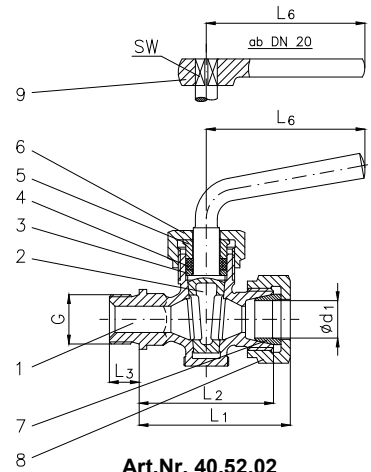
Suitable for low pressure steam, water and other neutral, non aggressive medium.  
Application for temperatures up to 80°C

**Admissible temperatures and pressures:**

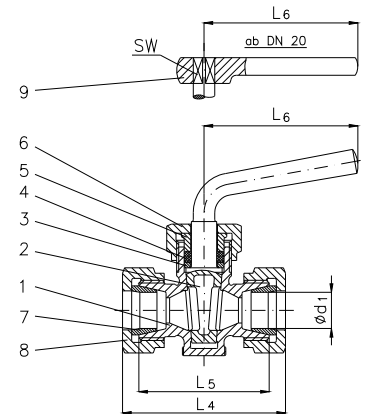
up to 40°C max. 25 bar  
over 40°C max. 16 bar

**Special design:**

- ◇ with special sealing surface for compressed air, oil and highfluid liquids  
(Please inform us about type of the liquid, pressure and temperature.)
- ◇ Cock materials G-CuSn10 Zn, CuSn10-C etc.
- ◇ with solderless cutting ring
- ◇ with welding cone shaft and screw cap material steel



**Art.Nr. 40.52.02**



**Art.Nr. 40.52.03**

Teil Part	Bezeichnung Name	Werkstoff nach DIN Material acc. to DIN	Werkstoff nach BS Material acc. to BS
1	Gehäuse / body	CuSn5Zn5Pb5-C	BS 1400:1961 LG 2-C
2	Küken / plug	CuSn5Zn5Pb5-C	BS 1400:1961 LG 2-C
3	Grundring / mounting nut	CuZn39 Pb	BS 2874:1962 CZ 121
4	Packungsring / gasket	Baumwolltalg	---
5	Stopfbuchse / gland packing	CuZn39 Pb	BS 2874:1962 CZ 121
6	Überwurfmutter / union nut	CuZn39 Pb	BS 2874:1962 CZ 121
7	Lötkegelbuchse / soldering cone sleeve	Cu	---
8	Überwurfmutter / union nut	CuZn39 Pb	BS 2874:1962 CZ 121
9	Hahnschlüssel / wrench	GTW	---

DN	Ø d1	G	≈ L1	L2	L3	≈ L4	L5	L6	SW	≈ kg
4	8	R 1/4"	55	48	12	62	56	55	-	0,3
6	10	R 3/8"	59	53	12	66	56	60	-	0,4
8	12	R 1/2"	67	60	14	74	60	70	-	0,5
10	14	R 1/2"	69	60	14	78	62	70	-	0,6
12	16	R 3/4"	81	72	16	90	76	85	-	0,8
16	20	R 3/4"	82	72	16	92	76	85	-	1,0
20**	25	R 1"	95	84	18	106	84	110	11	1,3
25**	30	R 1 1/4"	108	96	20	120	96	120	12	1,7

\*\* mit Hahnschlüssel / with wrench