

Zapfen-Auslaufhahn (Ablaßhahn), Ms 58
mit Presstoffgriff

Test and gauge cock (drain cock), Ms 58
with plastic handle

Nenndruck / Nominal pressure PN 6

Art.Nr. 40.30.05 mit geradem Auslauf / with straight outlet

Art.Nr. 40.30.06 mit gebogenem Auslauf / with bent outlet

Verwendungsbereich:

Geeignet für Wasser und andere neutrale, nicht aggressive Flüssigkeiten.

Application:

Suitable for water and other neutral, non aggressive liquids.

Sonderausführungen:

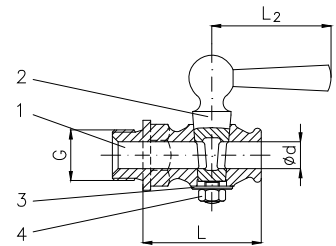
◇ Auslaufhähne aus CuZn39Pb 3 poliert, verchromt oder vernickelt

◇ mit Metallgriff

Special design:

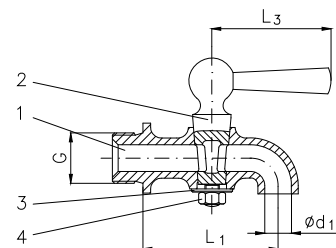
◇ Test and gauge cock material CuZn39Pb 3 polish, chrome or nickel plated

◇ with metal handle



Art.Nr. 40.30.05

Teil Part	Bezeichnung Name	Werkstoff nach DIN Material acc. to DIN	Werkstoff nach BS Material acc. to BS
1	Gehäuse / body	CuZn39 Pb	BS 2874:1962 CZ 121
2	Küken / plug	CuZn39 Pb	BS 2874:1962 CZ 121
3	U-Scheibe / washer	X5CrNiMo 17-12-2	---
4	Sechskantmutter / hexagonal nut	X5CrNi 18-10	BS 970:1955 EN 58 E



Art.Nr. 40.30.06

DN	G	Ø d	Ø d 1	L	L1	L2	L3	40.30.05 ≈ kg	40.30.06 ≈ kg
6	R 1/8"	4,0	6	22	35	44	50	0,10	0,2
8	R 1/4"	4,5	8	27	45	46	50	0,10	0,2
10	R 3/8"	5,5	8	33	48	46	50	0,13	0,2
15	R 1/2"	7,0	11	38	66	55	75	0,20	0,3
20	R 3/4"	11,5	17	61	70	80	80	0,40	0,4
25	R 1"	13,0	24	64	85	82	80	0,60	0,7
32	R 1 1/4"	-	28	-	118	-	110	-	1,5
40	R 1 1/2"	-	34	-	118	-	110	-	2,3
50	R 2"	-	46	-	122	-	110	-	4,0