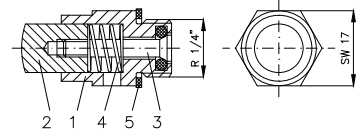


**Prüfventil, für Peilrohrhahn DIN 86120, Ms 58**

**Test valve, for self closing sounding cock DIN 86120, Ms 58**

**Art.Nr. 40.20.08**

Teil Part	Bezeichnung Name	Werkstoff nach DIN Material acc. to DIN	Werkstoff nach BS Material acc. to BS
1	Gehäuse / body	CuZn39Pb 3	BS 2874:1962 CZ 121
2	Druckknopf / control knob	CuZn39Pb 3	BS 2874:1962 CZ 121
3	Kegel, Spindel / disc, stem	CuZn39Pb 3	BS 2874:1962 CZ 121
4	Feder / spring	X5CrNi18-10	BS 970:1955 EN 58 E
5	Dichtung / sealing	VF 1 hart	---



**Art.Nr. 40.20.08**