

Sandwich-Rückschlagventil zum Einklemmen zwischen Flansche, Niro

Sandwich-check valve for fastening between flanges, stainless steel

Nennndruck / Nominal pressure PN40

Art.Nr. 50.11.02

Verwendungsbereich:

Geeignet für kaltes und heißes Wasser, Kraftstoff, Öl und andere neutrale, nicht aggressive Medien.

Zulässige Betriebstemperaturen und -drücke:

bis 120°C max. 40 bar
400°C 30 bar

Merkmale:

- Geringe Baulänge
- Geringes Gewicht
- Geringer Öffnungsdruck

Sonderausführungen:

- ◇ O-Ring-Abdichtung NBR, FKM, PTFE
- ◇ andere Werkstoffe

Application:

Suitable for cold and hot water, fuel-oil, oil and other neutral, non aggressive medium.

Admissible temperatures and pressures:

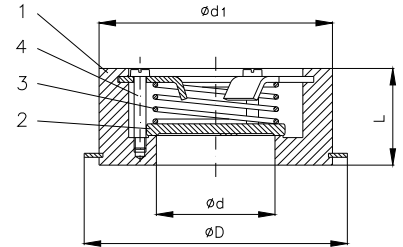
up to 120°C max. 40 bar
400°C 30 bar

Characteristics:

- small total length
- low weight
- low opening pressure

Special design:

- ◇ O-ring sealing NBR, FKM, PTFE
- ◇ other materials



Teil Part	Bezeichnung Name	Werkstoff nach DIN Material acc. to DIN	Werkstoff nach BS Material acc. to BS
1	Gehäuse / body	X6CrNiMoTi 17-12-2	BS 970:1955 EN 58 H
2	Klappenscheibe / disc	X6CrNiMoTi 17-12-2	BS 970:1955 EN 58 H
3	Feder / spring	X6CrNiMoTi 17-12-2	BS 970:1955 EN 58 H
4	Schrauben / screws	X6CrNiMoTi 17-12-2	BS 970:1955 EN 58 H

DN	Ø D	Ø d	Ø d1	L	≈ kg
15	51	15	43	17	0,15
20	61	20	53	20	0,25
25	71	25	64	23	0,30
32	82	32	76	28	0,60
40	92	40	86	31,5	0,80
50	108	48,5	96	40	1,30
65	127	63	116	46	2,00
80	142	77	132	51	2,30
100	162	96	152	61	3,50