

Verschraubungs-Rückschlagventil, nicht absperrenbar

Check valve, union ends

Nennndruck / Nominal pressure **Rotguß PN40**
Stahl PN40 / PN100

Art.Nr. 21.70.05 mit Schneidringverschraubung / with cutting ring union ends

Art.Nr. 21.75.05 mit Löt-/Schweiß-Verschraubung
with soldering/welding nipples

Verwendungsbereich:

Geeignet für kaltes und heißes Wasser, Satt-
dampf, Öl und andere neutrale, nicht aggres-
sive Medien.

Bei Verwendung für dünnflüssige Medien
oder Luft ist ein Sondereinschliff der Dicht-
flächen erforderlich.

(Bitte Art, Druck und Temperatur des
Mediums angeben.)

Zulässige Betriebstemperaturen:

Rotguß bis 225°C
Stahl bis 300°C

Zulässige Betriebsdrücke:

Rotguß
Schneidring-/ Lötkegelversch. max. PN 40
Stahl
Schneidringverschraubung max. PN100
Schweißkegelverschraubung max. PN 40

Application:

Suitable for cold and hot water, saturated
steam, oil and other neutral non aggressive
liquids.

For the application for highfluid liquids or air
a special sealing surface is necessary.

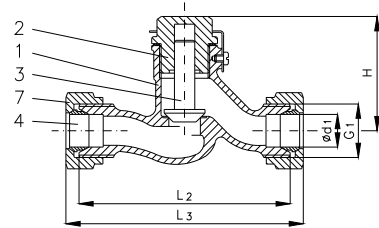
(Please inform us about type of the liquid,
pressure and temperature.)

Admissible temperatures:

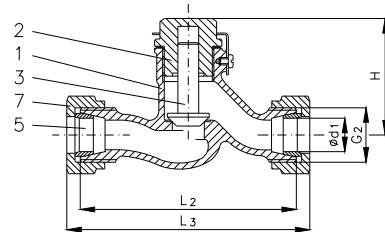
Gunmetal up to 225°C
Steel up to 300°C

Admissible pressures:

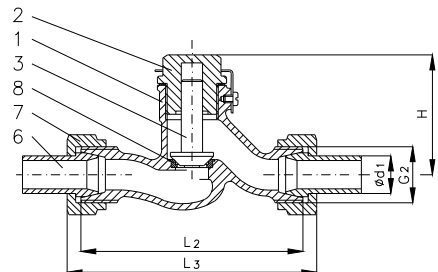
Gunmetal
Cutting-ring-/ soldering max. PN 40
Steel
Cutting-ring max. PN100
Welding nipple max. PN 40



Art.Nr. 21.70.05



Art.Nr. 21.75.05
Lötkegelverschraubung



Art.Nr. 21.75.05
Schweißkegelverschraubung

Rotguß

Teil Part	Bezeichnung Name	Werkstoff nach DIN Material acc. to DIN	Werkstoff nach BS Material acc. to BS
1	Gehäuse / body	CuSn5Zn5Pb5-C	B.S.1400:1961 LG 2-C
2	Blinddeckel / blind plug	CuZn39Pb 3	B.S.2874:1962 CZ 121
3	Kegel / disc	CuZn35 Ni	B.S.2874:1962 CZ 114
4	Schneidring / cutting-ring	CuZn35 Ni	B.S.2874:1962 CZ 114
5	Lötkegelbuchse / soldering	Cu	---
7	Überwurfmutter / union nut	CuZn35 Ni	B.S.2874:1962 CZ 114

Stahl

Teil Part	Bezeichnung Name	Werkstoff nach DIN Material acc. to DIN	Werkstoff nach BS Material acc. to BS
1	Gehäuse / body	C 22	B.S.970:1955 EN 2C
2	Blinddeckel / blind plug	9 SMn28K	---
3	Kegel / disc	X12CrMoS17	---
4	Schneidring / cutting-ring	9 SMn28K	---
6	Schweißkegelbuchse / welding nipple	C 15	---
7	Überwurfmutter / union nut	9 SMn28K	---
8	Sitzring / seat ring	X12CrMoS17	---

DN	Ø d1	G1	G2	Rotguß		Stahl		H	≈ kg
				L2	L3	L2	L3		
6	10	M 18 x 1,5	R 1/2"	60	78	76	94	51	
8	12	M 20 x 1,5	R 5/8"	64	82	76	94	51	
10	14	M 22 x 1,5	R 3/4"	70	88	84	98	51	
12	16	M 24 x 1,5	R 7/8"	84	104	96	116	57	
16	20	M 30 x 2	R 1"	90	112	100	122	57	
20	25	M 36 x 2	R 1 1/8"	110	134	120	146	71	
25	30	M 42 x 2	R 1 3/8"	120	146	120	146	71	
32	38	M 52 x 2	R 1 3/4"	140	168	180	196	79	