

Muffen-Rückschlagventil, Rg 5
für vertikalen Einbau

Check valve, female screwed ends, gunmetal
for installation in vertical lines

Nenndruck / Nominal pressure PN16

Art.Nr. 21.55.02



Verwendungsbereich:

Geeignet für kaltes und heißes Wasser und andere neutrale, nicht aggressive Medien.
Zum Einbau in vertikalen Leitungen.
Verwendbar für Temperaturen bis 185°C

Zulässige Betriebstemperaturen und -drücke:

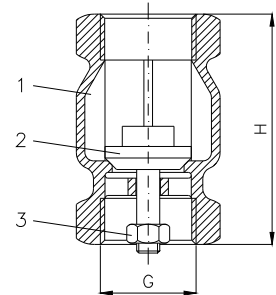
bis 120°C max. 16 bar
über 120°C max. 10 bar

Application:

Suitable for cold and hot water and other neutral non aggressive liquids.
For installation in vertical lines.
Application for temperatures up to 185°C

Admissible temperatures and pressures:

up to 120°C max. 16 bar
over 120°C max. 10 bar



Teil Part	Bezeichnung Name	Werkstoff nach DIN Material acc. to DIN	Werkstoff nach BS Material acc. to BS
1	Gehäuse / body	CuSn5Zn5Pb5-C	B.S.1400:1961 LG 2-C
2	Kegel / disc	CuSn7Zn Pb	B.S.1400:1961 LG 3-C
3	Mutter / nut	CuZn39 Pb	---

DN	G	H	≈ kg
10	R 3/8"	45	0,1
15	R 1/2"	60	0,2
20	R 3/4"	70	0,4
25	R 1"	80	0,6
32	R 1 1/4"	90	0,9
40	R 1 1/2"	100	1,3
50	R 2"	110	2,0