

Muffen-Rückschlagklappe, Rg 5
weichdichtend PTFE

Swing check valve, female screwed ends, gunmetal
soft sealing PTFE

Nenndruck / Nominal pressure PN16

Art.Nr. 21.51.02

BGV 304221

Verwendungsbereich:

Geeignet für kaltes und heißes Wasser und andere neutrale, nicht aggressive Medien.
Verwendbar für Temperaturen bis 180°C

Zulässige Betriebstemperaturen und -drücke:

bis 100°C max. 16 bar
über 100°C max. 10 bar

Sonderausführungen:

◇ Gehäuse, Klappe und Blindstopfen aus CuSn10 Zn

Application:

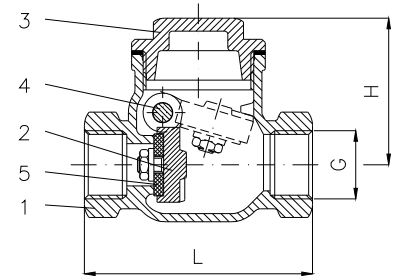
Suitable for cold and hot water and other neutral non aggressive liquids.
Application for temperatures up to 180°C

Admissible temperatures and pressures:

up to 100°C max. 16 bar
over 100°C max. 10 bar

Special design:

◇ Body, clapper and blind plug material CuSn10 Zn



Teil Part	Bezeichnung Name	Werkstoff nach DIN Material acc. to DIN	Werkstoff nach BS Material acc. to BS
1	Gehäuse / body	CuSn5Zn5Pb5-C	B.S.1400:1961 LG 2-C
2	Klappe / clapper	CuSn5Zn5Pb5-C	B.S.1400:1961 LG 2-C
3	Blindstopfen / blind plug	CuSn5Zn5Pb5-C	B.S.1400:1961 LG 2-C
4	Klappenwelle / clapper shaft	CuZn39Pb 3	B.S.2874:1962 CZ 121
5	Klappendichtung / clapper sealing	PTFE	---

DN	G	L	H	≈ kg
15	R 1/2"	70	45	0,6
20	R 3/4"	80	50	0,7
25	R 1"	95	65	1,1
32	R 1 1/4"	110	70	1,6
40	R 1 1/2"	125	75	2,1
50	R 2"	145	90	3,4
65	R 2 1/2"	170	105	6,0
80	R 3"	205	115	7,6