

## Muffen-DG-Rückschlagventil, nicht absperbar, Rg 5 mit Metalledichtung

**Check valve, female screwed ends, straight type, gunmetal  
metal/metal sealing**

Nenndruck / Nominal pressure PN16

**Art.Nr. 21.50.01**

### Verwendungsbereich:

Geeignet für kaltes und heißes Wasser, Satt-  
dampf, Öl und andere neutrale, nicht aggres-  
sive Medien.

Verwendbar für Temperaturen bis 170°C

### Zulässige Betriebstemperaturen und -drücke:

bis 100°C max. 16 bar  
über 100°C max. 10 bar  
über 140°C max. 7 bar

### Sonderausführungen:

- ◇ Ventile aus G-CuSn10 Zn, CuSn10-C usw.
- ◇ Ventile Ausführung: Rg 03 und Gbz 03 mit  
Sitzring aus CuAl10 Ni usw.

### Application:

Suitable for cold and hot water, saturated  
steam, oil and other neutral non aggressive  
liquids.

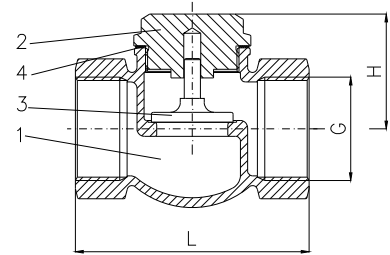
Application for temperatures up to 170°C

### Admissible temperatures and pressures:

up to 100°C max. 16 bar  
over 100°C max. 10 bar  
over 140°C max. 7 bar

### Special design:

- ◇ Valves mat. G-CuSn10 Zn, CuSn10-C etc.
- ◇ Valves design acc. Rg 03 and Gbz 03 with  
seat ring in CuAl10 Ni etc.



Teil Part	Bezeichnung Name	Werkstoff nach DIN Material acc. to DIN	Werkstoff nach BS Material acc. to BS
1	Gehäuse / body	CuSn5Zn5Pb5-C	B.S.1400:1961 LG 2-C
2	Blindstopfen / blind plug	CuZn39 Pb	B.S.2874:1962 CZ 121
3	Kegel / disc	CuZn39 Pb	B.S.2874:1962 CZ 121
4	Deckeldichtung / bonnet sealing	FA1 / asbestfrei	---

DN	G	L	H	Hub	≈ kg
10	R 3/8"	45	30	5	0,16
15	R 1/2"	50	30	6	0,22
20	R 3/4"	60	35	7	0,35
25	R 1"	70	40	8	0,50
32	R 1 1/4"	85	48	10	0,85
40	R 1 1/2"	90	56	12	1,05
50	R 2"	110	64	15	1,75