

Flanschen-Kugelrückflussventil, GGG 40.3

Flansche PN16 geb.

**Ball check valve, flanged, nodular cast iron
flanges PN16 drilled**

Nenndruck / Nominal pressure PN10

Art.Nr. 21.05.01

Verwendungsbereich:

Geeignet für Abwasser, Schmutzwasser und Sturmklappen-Systeme.
Kugelrückflussventile haben einen geringen Druckverlust, sind verstopfungssicher und wartungsfrei.

Sie können mit schwimmender oder sinkender Kugel ausgerüstet werden.

D = schwimmende Kugel
Z = sinkende Kugel

Einbaulage:

Horizontale oder vertikale Einbaulage möglich.

Zulässige Betriebstemperaturen und -drücke:

bis 80°C max. 10 bar

Sonderausführungen:

◇ Flansche nach ANSI gebohrt

Application:

Suitable for sewage, waste water and storm valve systems.

Ball check valves have low friction loss, no danger of clogging and maintenance free.

We deliver them with a floating or sinking ball.

D = floating ball
Z = sinking ball

Installation:

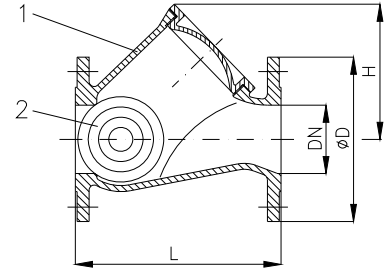
Suitable for horizontal or vertical installation.

Admissible temperatures and pressures:

up to 80°C max. 10 bar

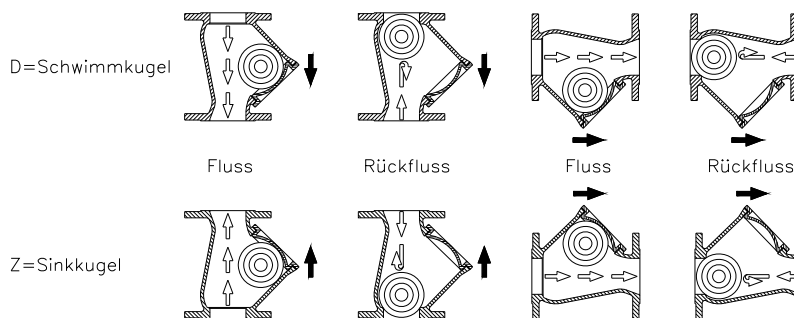
Special design:

◇ flanges acc. to ANSI



Teil Part	Bezeichnung Name	Werkstoff nach DIN Material acc. to DIN	Werkstoff nach BS Material acc. to BS
1	Gehäuse / body	EN-GJS-400-18-LT	---
2	Kugel / ball	Metall / NBR	---

Flansch / flange					
DN	L	Ø D	Ø k x n x Ø d1	H	≈ kg
40	180	150	110 x 4 x 18	95	8,0
50	200	165	125 x 4 x 18	115	9,0
65	240	185	145 x 4 x 18	135	11,0
80	260	200	160 x 8 x 18	160	13,0
100	300	220	180 x 8 x 18	200	20,0
125	350	250	210 x 8 x 18	225	32,0
150	400	285	240 x 8 x 22	260	42,0
200	500	340	295 x 8 x 22	335	74,0
250	600	400	350 x 12 x 22	410	138,0
300	700	455	400 x 12 x 22	490	200,0
350	800	505	460 x 16 x 22	590	310,0
400	900	565	515 x 16 x 26	755	422,0
500	1100	670	620 x 20 x 26	930	712,0
600	1300	780	725 x 20 x 30	1010	1175,0



⇨ Flussrichtungen des Mediums
➔ Pfeil auf Armatur (Durchflussrichtung)