

Flanschen-Rückschlagventil, nicht absperrenbar DIN 86253-02, GG 25/Bronze mit Feder

Check valve, flanged, DIN 86253-02, cast iron/bronze with spring

Nennndruck / Nominal pressure PN16

Art.Nr. 21.01.21 Durchgangsform / straight type

Art.Nr. 21.01.22 Eckform / angle type

Verwendungsbereich:

Geeignet für kaltes und heißes Brauchwasser, Dampf und neutrale Flüssigkeiten.

Verwendbar für Temperaturen bis 225°C

Zulässige Betriebstemperaturen und -drücke:

bis 120°C	max. 16 bar
150°C	14 bar
200°C	13 bar
225°C	12 bar

Sonderausführungen:

- ◇ Ventil ohne Feder
- ◇ Gehäuse aus GP240 GH, EN-GJS-400-18-LT, GX5CrNiMo19-11-2
- ◇ Innenteile aus Niro
- ◇ DN 15 – DN 200 PN 6, PN25, PN40
- ◇ DN 15 – DN 300 PN10
- ◇ Kegeldichtung PTFE (max 200°C)

Wesentliche Vorteile:

- ◇ hoher Dichtigkeitsgrad
- ◇ kompakte Bauweise
- ◇ wartungsfrei
- ◇ umweltfreundlich

Application:

Suitable for industrial cold and hot water, steam and neutral liquids.

Application for temperatures up to 225°C

Admissible temperatures and pressures:

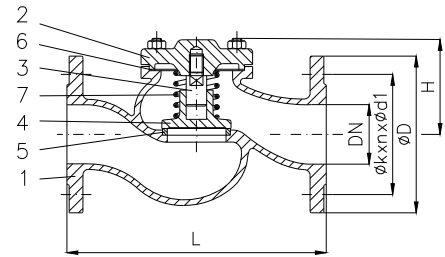
up to 120°C	max. 16 bar
150°C	14 bar
200°C	13 bar
225°C	12 bar

Special design:

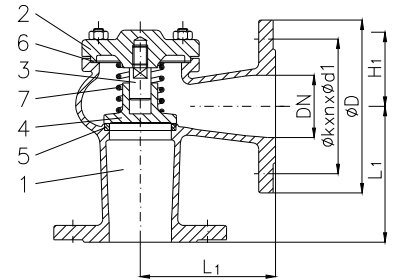
- ◇ valve without spring
- ◇ body material GP240 GH, EN-GJS-400-18-LT, GX5CrNiMo19-11-2
- ◇ innerparts material stainless steel
- ◇ DN 15 – DN 200 PN 6, PN25, PN40
- ◇ DN 15 – DN 300 PN10
- ◇ disc sealing PTFE (max. 200°C)

Main advantage:

- ◇ high tightness
- ◇ compact construction
- ◇ no maintenance
- ◇ environmentally friendly



Art.Nr. 21.01.21



Art.Nr. 21.01.22

Teil Part	Bezeichnung Name	Werkstoff nach DIN/EN Material acc. to DIN/EN	Werkstoff nach USA Material acc. to USA
1	Gehäuse / body	EN-GJL-250	A48 (40B) (ASTM)
2	Blinddeckel / blind cap	EN-GJL-250	A48 (40B) (ASTM)
3	Spindel / stem	CuSn 10	---
4	Kegel / disc	CuSn 10	---
5	Sitzring / seat ring	CuSn 10	---
6	Deckeldichtung / bonnet sealing	Graphit / CrNiSt	---
7	Feder / spring	X17CrNi16-2	431 (AISI)

Flansch / flange

DN	PN10			PN16			L	L1	H	H1	21.01.21 ≈ kg	21.01.22 ≈ kg
	Ø D	Ø k	n x Ø d1	Ø D	Ø k	n x Ø d1						
15	95	65	4 x 14	95	65	4 x 14	130	90	56	140	2,1	2,2
20	105	75	4 x 14	105	75	4 x 14	150	95	56	142	2,7	2,8
25	115	85	4 x 14	115	85	4 x 14	160	100	67	157	3,8	3,9
32	140	100	4 x 19	140	100	4 x 19	180	105	76	165	5,5	5,5
40	150	110	4 x 19	150	110	4 x 19	200	115	89	185	7,4	7,0
50	165	125	4 x 19	165	125	4 x 19	230	125	96	198	9,5	9,2
65	185	145	4 x 19	185	145	4 x 19	290	145	104	224	15,0	12,2
80	200	160	8 x 19	200	160	8 x 19	310	160	124	237	20,0	17,2
100	220	180	8 x 19	220	180	8 x 19	350	180	161	292	29,0	25,0
125	250	210	8 x 19	250	210	8 x 19	400	210	174	329	41,0	36,0
150	285	240	8 x 23	285	240	8 x 23	480	240	197	363	66,0	55,0
200	340	295	8 x 23	340	295	12 x 23	600	295	248	452	111,0	97,0
250	395	350	12 x 23	405	355	12 x 28	730	325	295	535	196,0	151,0
300	445	400	12 x 23	460	410	12 x 28	800	375	315	635	302,0	237,0