

## Hochleistungs-Absperrklappe zum Einklemmen, GS-C25/Niro Handhebel, Anzeigevorrichtung

**High performance butterfly valve wafer type, cast steel/stainless steel  
lever, position indicator**

Nennndruck / Nominal pressure PN25

Art.Nr. 50.64.02

### Verwendungsbereich:

Geeignet für kaltes und heißes Wasser, Öl und andere neutrale, nicht aggressive Medien.

Verwendbar für Temperaturen bis 200°C

### Temperaturbereiche:

PTFE -35°C bis +200°C

FPM -12°C bis +135°C

### Technische Merkmale:

Doppelt exzentrisch gelagerte, weichdichtende Absperrklappe zum Einbau zwischen Flansche nach DIN, ANSI, JIS usw.

### Sonderausführungen:

- ◇ Gehäuse aus Niro
- ◇ für Flansche PN10 und PN16
- ◇ Sitz FPM
- ◇ mit abschließbarer Feststellvorrichtung
- ◇ mit freiem Wellenende
- ◇ mit Getriebe
- ◇ mit pneumatischen, hydraulischen oder elektrischen Antrieb

### Application:

Suitable for cold and hot water, oil and other neutral, non aggressive medium.

Application for temperatures up to 200°C

### Temperature range:

PTFE -35°C up to +200°C

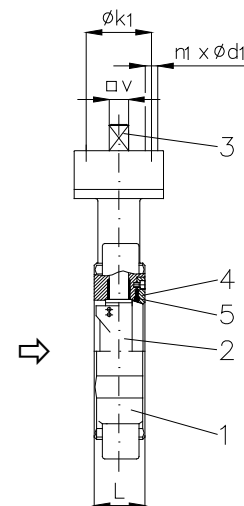
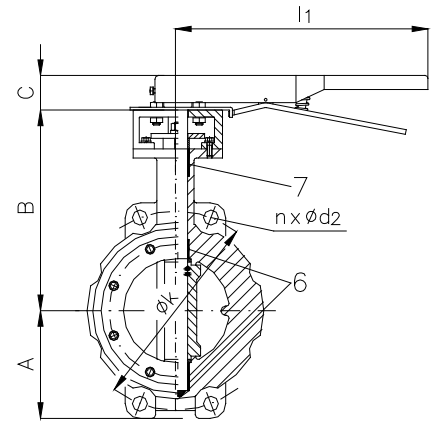
FPM -12°C up to +135°C

### Technical features:

Double eccentric disc, soft sealing butterfly valve for installation between flanges drilled in accordance with DIN, ANSI, JIS etc.

### Special design:

- ◇ body material stainless steel
- ◇ for flanges PN10 and PN16
- ◇ seat material FPM
- ◇ with locking device
- ◇ with bare shaft
- ◇ with gear box
- ◇ with pneumatic, hydraulic or electrical actuator



Teil Part	Bezeichnung Name	Werkstoff nach DIN Material acc. to DIN	Werkstoff nach ANSI Material acc. to ANSI
1	Gehäuse / body	GP240 GH	ASTM A 216 (WCB)
2	Klappenscheibe / disc	GX5CrNiMo19-11-2	CF-8M (AISI)
3	Welle / shaft	X6CrNiMoTi17-12-2	316 Ti (AISI)
4	Ring / retaining ring	GX5CrNiMo19-11-2	CF-8M (AISI)
5	Sitzring / seat ring	PTFE	---
6	Buchse / bushing	PTFE	---
7	Packung / packing	PTFE	---

### Flansch / flange

DN	A	B	C	PN10			PN16			PN25			~kg
				Ø k x n x Ø d2	Ø k x n x Ø d2	Ø k x n x Ø d2	Ø k x n x Ø d2	Ø k x n x Ø d2	Ø k x n x Ø d2	Ø k1 x n1 x Ø d1	□ v	L	
50	76	163	32	125 x 4 x 18	125 x 4 x 18	125 x 4 x 18	70 x 4 x 9	11	43	267	5,0		
65	69	163	32	145 x 4 x 18	145 x 4 x 18	145 x 8 x 18	70 x 4 x 9	11	46	267	7,0		
80	76	188	32	160 x 8 x 18	160 x 8 x 18	160 x 8 x 18	70 x 4 x 9	11	46	267	8,0		
100	89	209	32	180 x 8 x 18	180 x 8 x 18	190 x 8 x 22	70 x 4 x 9	11	52	267	9,0		
125	108	230	32	210 x 8 x 18	210 x 8 x 18	220 x 8 x 26	70 x 4 x 9	14	56	267	12,0		
150	125	244	32	240 x 8 x 22	240 x 8 x 22	250 x 8 x 26	70 x 4 x 9	14	56	267	14,0		
200	150	273	50	295 x 8 x 22	295 x 12 x 22	310 x 12 x 26	70 x 4 x 9	17	60	355	21,5		
250	175	289	50	350 x 12 x 22	355 x 12 x 26	370 x 12 x 30	102 x 4 x 11	22	68	355	25,0		
300	242	342	50	400 x 12 x 22	410 x 12 x 26	430 x 16 x 30	140 x 4 x 18	22	78	355	36,0		