

Kompakt-Kugelhahn „fire-safe“, C 21/Niro mit vollem Durchgang

**Ball valve, flanged “fire-safe”, C 21/stainless steel
with full bore**

Nenndruck / Nominal pressure PN16

Art.Nr. 40.66.06

Verwendungsbereich:

Geeignet für Kraftstoff, Öl und andere neutrale, nicht aggressive flüssige Medien. Verwendbar für Temperaturen bis 200°C.

Zulässige Betriebstemperaturen und -drücke:

bis 200°C max. 16 bar

Merkmale:

- einteiliges Gehäuse
- angefederte Spindelabdichtung
- selbstnachstellend
- nachstellbare Sitzelemente
- nach DIN PN16 bemessen und gebohrt
- komplett mit Schaltgriff und Stellungsanzeiger
- Für Unverwechselbarkeit der Schaltstellungen nach dem Einbau geeignet
- Anti blow-out Spindel
- Antistatische Ausführung
- Zusätzliche Spindelabdichtung mit O-Ring

Sonderausführungen:

- ◇ nach PN10, 25 und 40 geb.
- ◇ nach ANSI 150 und 300 lbs gebohrt
- ◇ Gehäuse und Kugel aus X5CrNiMo17-12-2

Application:

Suitable for fuel-oil, oil and other neutral, non aggressive liquid mediums. Application for temperatures up to 200°C.

Admissible temperatures and pressures:

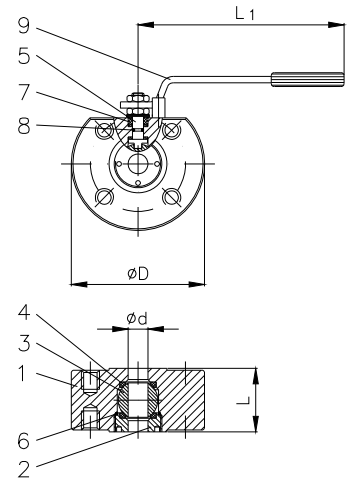
up to 200°C max. 16 bar

Characteristics:

- single body
- stem sealing with spring
- self adjustable
- adjustable seatelement
- acc. to DIN PN16 dimension and drilled
- complete with lever and position indicator
- non interchangeable of the open/closed position after mounting
- anti blow-out stem
- antistatic device
- additional stem sealing with O-ring

Special design:

- ◇ acc. to PN10, 25 and 40 drilled
- ◇ acc. to ANSI 150 and 300 lbs
- ◇ body and ball material X5CrNiMo17-12-2



Teil Part	Bezeichnung Name	Werkstoff nach DIN Material acc. to DIN	Werkstoff nach BS Material acc. to BS
1	Gehäuse / body	C 21	---
2	Gewinding / thread ring	C 21	---
3	Kugel / ball	X5CrNi 18-10	BS 970:1955 EN 58 E
4	Sitzring / seat ring	PTFE	---
5	Spindel / stem	X12Cr 13	---
6	Dichtung / sealing	PTFE / GF	---
7	Stopfbuchsichtung / packing	PTFE / GF	---
8	O-Ring / O-ring	Viton	---
9	Handhebel / lever	St 37 / verzinkt	---

DN	ø D	ø k x n x ø d1	L	L1	ø d	≈ kg
15	95	65 x 4 x M12	36	150	14	1,5
20	105	75 x 4 x M12	39	150	19	2,0
25	115	85 x 4 x M12	43	185	24	2,7
32	140	100 x 4 x M16	51	185	29	4,0
40	150	110 x 4 x M16	63	275	38	6,5
50	165	125 x 4 x M16	83	275	48	10,0
65	185	145 x 4 x M16	107	380	64	17,0
80	200	160 x 8 x M16	120	380	76	20,5
100	220	180 x 8 x M16	152	440	95	33,5