

Flanschen-Kugelhahn, Niro

mit vollem Durchgang, Baulänge nach EN 558-27

Ball valve, flanged, stainless steel

with full bore, face to face acc. to EN 558-27

Nennndruck / Nominal pressure

DN 15 – DN 80 **PN40** DN 100 – DN 200 **PN16**

Art.Nr. 40.60.01

Verwendungsbereich:

Geeignet für Druckluft, Gase, kaltes und heißes Wasser, Kraftstoffe und andere Medien, die die verwendeten Werkstoffe nicht angreifen.

Verwendbar für Temperaturen von -20°C bis 180°C.

Zulässige Betriebstemperaturen und -drücke:

bis 38°C max.	40 bar
100°C	27 bar
150°C	14 bar
bei 180°C	0 bar

Sonderausführungen:

- ◇ Gehäuse aus GP240 GH
- ◇ fire-safe
- ◇ Flanschen nach ANSI 150 lbs, 300 lbs
- ◇ abschließbar
- ◇ mit Getriebe
- ◇ mit pneumatischen Antrieb

Application:

Suitable for compressed air, gases, cold and hot water, fuel-oil and other liquids, which do not attack the used materials.

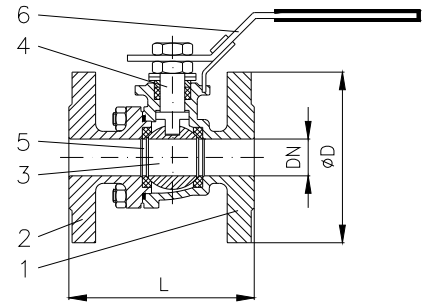
Application for temperatures from -20°C up to 180°C.

Admissible temperatures and pressure:

up to 38°C max.	40 bar
100°C	27 bar
150°C	14 bar
at 180°C	0 bar

Special design:

- ◇ body material GP240 GH
- ◇ fire-safe
- ◇ flanges acc. to ANSI 150 lbs, 300 lbs
- ◇ padlocking device
- ◇ with gear operator
- ◇ with pneumatic actuator



Teil Part	Bezeichnung Name	Werkstoff nach DIN Material acc. to DIN	Werkstoff nach BS Material acc. to BS
1	Gehäuse / body	GX5CrNiMo 19-11-2	---
2	Kappe / cap	GX5CrNiMo 19-11-2	---
3	Kugel / ball	GX5CrNiMo 19-11-2	---
4	Spindel / stem	X5CrNiMo 17-12-2	---
5	Kugeldichtung / ball sealing	PTFE	---
6	Handhebel / lever	GP240 GH	BS 1504:161:1964 Gr.B

DN	Ø D	Ø k x n x Ø d1	L	≈ kg
15	95	65 x 4 x 14	115	2,3
20	105	75 x 4 x 14	120	3,1
25	115	85 x 4 x 14	125	4,3
32	140	100 x 4 x 18	130	6,1
40	150	110 x 4 x 18	140	7,4
50	165	125 x 4 x 18	150	12,3
65	185	145 x 4 x 18	170	16,2
80	200	160 x 8 x 18	180	20,6
100	220	180 x 8 x 18	190	29,0
125	250	210 x 8 x 18	325	-
150	285	240 x 8 x 22	350	-
200	340	295 x 12 x 22	400	-