

Luftrohrkopf, Stahl verz.
mit Sieb und PE-Kunststoffkugel

Tank vent check valve, steel galv.
with screen and PE float ball

Nenndruck / Nominal pressure PN10

Art.Nr. 29.50.02

Verwendungsbereich:

Luftrohrköpfe werden zur Be- und Entlüftung von Tanks eingesetzt.

Zulässige Luftgeschwindigkeit:

max. 4 m/s

Sonderausführungen:

- ◇ mit Flammenschutzsieb
- ◇ anderer Flansch

Application:

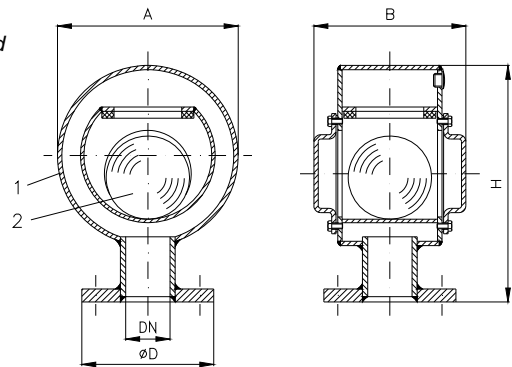
Tank vent check valves can be used for ventilation of tanks.

Admissible airflow velocity:

max. 4 m/s

Special design:

- ◇ with flame screen
- ◇ other flange



Teil Part	Bezeichnung Name	Werkstoff nach DIN Material acc. to DIN	Werkstoff nach BS Material acc. to BS
1	Gehäuse / body	Stahl verz.	---
2	Kugel / ball	Kunststoff	---

Flansch / flange

DN	Ø D	Ø k x n x Ø d	A	B	H	≈ kg
40	150	110 x 4 x 18	216	170	294	12
50	165	125 x 4 x 18	216	170	294	12
56	185	145 x 4 x 18	275	220	354	19
80	200	160 x 8 x 18	275	220	354	20
100	220	180 x 8 x 18	347	250	422	30
125	250	210 x 8 x 18	414	290	506	43
150	285	240 x 8 x 22	496	340	590	61
175	315	270 x 8 x 22	496	340	590	63
200	340	295 x 8 x 22	414	585	531	76